

芽キャベツ
Brussels sprouts



ポットの稚苗に希釈した酵素液を散布。
Sprayed with diluted enzyme solution.

20日

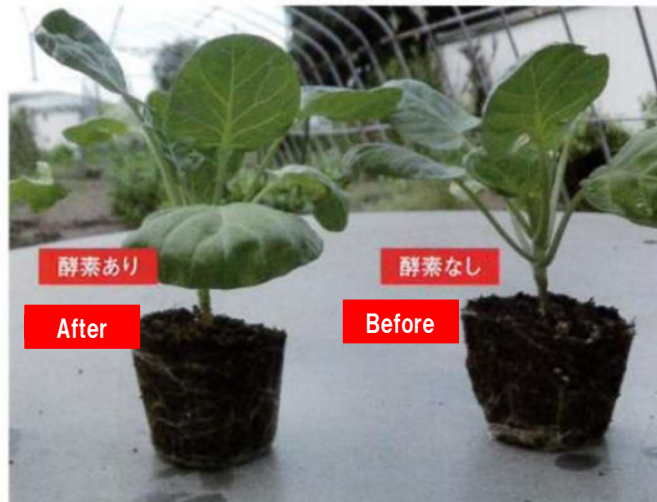
20 days



酵素を散布した方が葉の成長が良い。
Plants with 100-fold diluted enzyme solution grow bigger.

根を見ても酵素を散布した方がポットの土全体に根が張っている。

As for the roots, the plant sprayed with the enzyme has roots all over the soil of the pot.



チンゲン菜
Chinese cabbage

酵素あり After
成長具合が揃っており葉の勢いも良い。
Grow evenly and the leaves grow well.

酵素なし Before
成長が不揃いで発芽していない部分もあるようだ。
Some parts are not germinated due to uneven growth.



After



Before